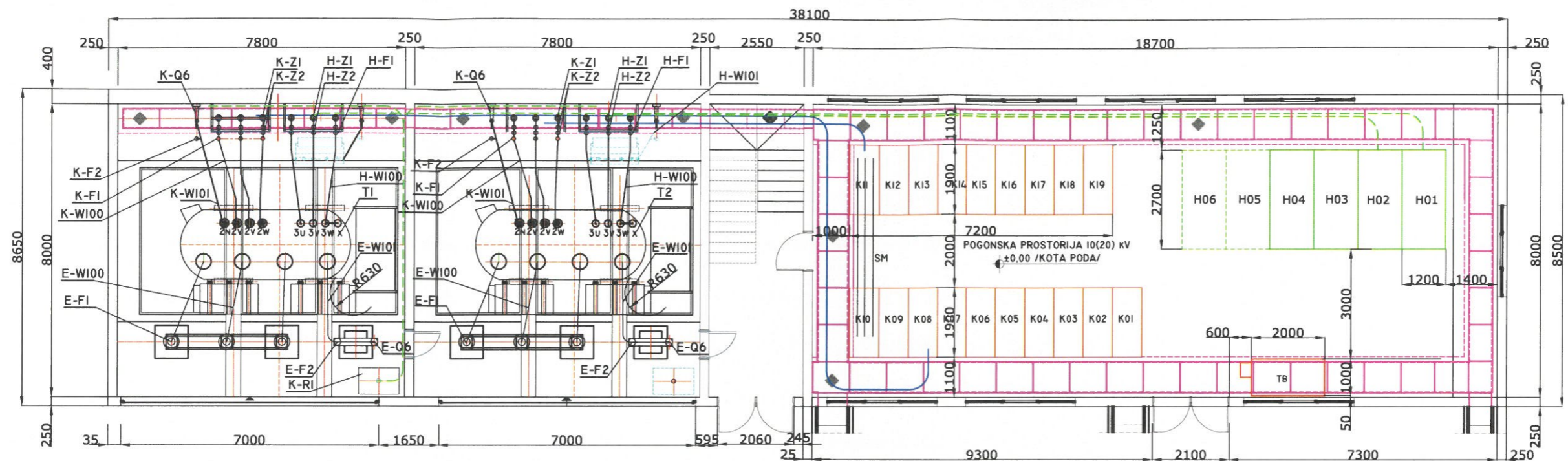


NAPOMENA

- SVA OPREMA TREBA DA JE PREDVIDENA ZA RAD NA NADMORSKOJ VISINI 1560 M.

TS 110/35/10 kV JAHORINA
 IZGRADNJA TS
 PROJEKTI ZADATAK
 JEDNOPOLNA SEMA
 PRILOG BR. 2



LEGENDA

OPREMA U TRANSFORMATORSKIM BOKSOVIMA
OPREMA 110 KV

T1, T2 ENERGETSKI TRANSFORMATOR 110±10x1.5%/10.5(21)/35 KV;
20/20/14 MVA; YNYND5
E-Q6 JEDNOPOLNI RASTAVLJAC ZA UZEMLJENJE ZVJEZDIŠ TA 110 KV
E-F1 ZNO ODVODNIK PRENAPONA FAZA 110 KV/ZEMLJA; 10 KA
E-F2 ZNO ODVODNIK PRENAPONA ZVJEZDISTE 110 KV/ZEMLJA; 10 KA
E-WI00 ALCE PROVODNIK 240/40 MM², Ø 21,9 MM
E-WI01 CU PROVODNIK 50 MM²

OPREMA 35 KV

H-F1 ZNO ODVODNIK PRENAPONA FAZA/ZEMLJA 35 KA
H-Z1 POTPORN IZOLATOR 35 KV
H-Z2 KABL ZAVRSNICA 20(35) KV
H-WI00 PLOSNI BAKAR 3x(1x50x10MM)

OPREMA 10(20) KV

K-F1 ZNO ODVODNIK PRENAPONA FAZA/ZEMLJA 10 KA
K-F2 ZNO ODVODNIK PRENAPONA ZVJEZDISTE/ZEMLJA 10 KA
K-Q6 JEDNOPOLNI RASTAVLJAC ZA UZ. ZVJEZDISTA 10 KV
K-R1 OTPORNIK ZA UZEMLJENJE ZVJEZDISTA
K-Z1 POTPORN IZOLATOR 35 KV
K-Z2 KABL ZAVRSNICA 10(20) KV
K-WI00 PLOSNI BAKAR 3x(1x80x10MM)
K-WI01 CU PROVODNIK 50 MM²

POSTROJENJE 10(20) KV U POGONSKOJ PROSTORIJI

K01 CELIJA ZA PRIKLJUCAK 10(20) KV STRANE KUCNOG TRANSFORMATORA
K02-K07 KABLOVSKA ODVODNA CELIJA 10(20) KV
K08 TRANSFORMATORSKA CELIJA 10(20) KV ZA PRIKLJUCAK EN. TRANSFORMATORA T1
K09,K10 CELIJA PODUZNOG RASTAVLJANJA 10(20) KV
K11 TRANSFORMATORSKA CELIJA 10(20) KV ZA PRIKLJUCAK EN. TRANSFORMATORA T2
K12 MJERNA CELIJA 10(20) KV
K13-K18 KABLOVSKE ODVODNE CELIJE 10(20) KV
K19 CELIJA ZA PRIKLJUCAK 10(20) KV STRANE KUCNOG TRANSFORMATORA
TB TRANSFORMATORSKI BOX SA TRANSFORMATOROM 10(20)/0.4 KV I NN ORMAROM
SM SPOJNI MOST I250 A

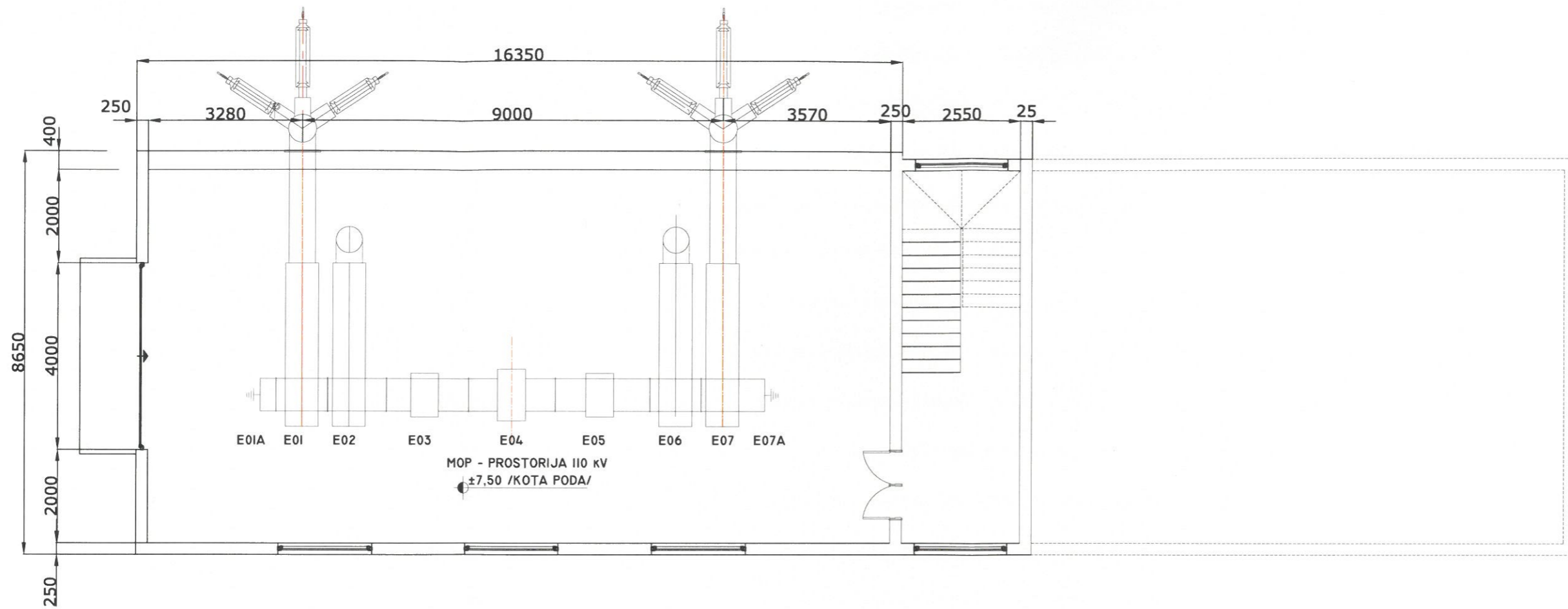
POSTROJENJE 35 KV (40.5 KV) U POGONSKOJ PROSTORIJI

H01 TRANSFORMATORSKA CELIJA 35 KV ZA PRIKLJUCAK EN. TRANSFORMATORA T1, SA MP
H02 TRANSFORMATORSKA CELIJA 35 KV ZA PRIKLJUCAK EN. TRANSFORMATORA T2, SA MP
H03-H04 KABLOVSKA ODVODNA CELIJA 35 KV
H05-H06 REZERVNI PROSTOR PREDVIDEN ZA NASTAVAK POSTROJENJA

NAPOMENA

- SVA OPREMA TREBA DA JE PREDVIDENA ZA RAD NA NADMORSKOJ VISINI 1560 M.
- DIMENZIJE ZGRADE I OPREME KOJA SE UGRADUJE SU DATE OKVIRNO I NEOBAVEZUJUĆE SU. PRECIZNE DIMENZIJE CE BITI DEFINISANE GLAVNIM PROJEKTOM NAKON IZBORA OPREME.

TS 110/35/10 KV JAHORINA
IZGRADNJA TS
PROJEKTI ZADATAK
TRANSFORMATORI I SN POSTROJENJE, KOTA 0,00
PRILOG BR. 3

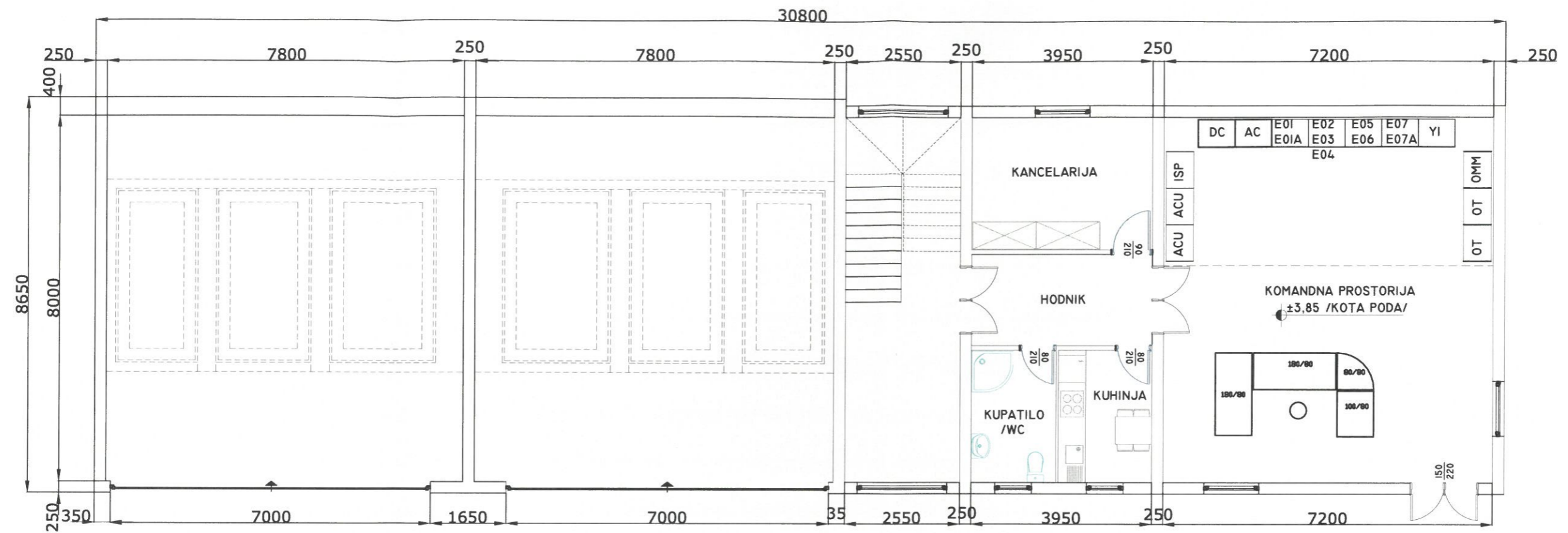


LEGENDA :

- E-01A, E-07A TROPOLNI UZEMLJIVAC SABIRNICA ≥ 1250 A; 31.5 kA
- E-01, E-07 DALEKOVODNO METALOM OKLOPLJENO POLJE 110 KV (TROPOLNE IZVEDBE, ZRACNI PRIKLJUCAK) ≥ 1250 A; 31.5 kA
- E-02, E06 TRANSFORMATORSKO METALOM OKLOPLJENO POLJE 110 KV (TROPOLNE IZVEDBE, ZRACNI PRIKLJUCAK) ≥ 1250 A; 31.5 kA
- E-03, E-05 MJERNO POLJE 110 KV
- E-04 POLJE PODUZNOG RASTAVLJANJA SABIRNICA 110 KV; ≥ 1250 A; 31.5 kA

NAPOMENA

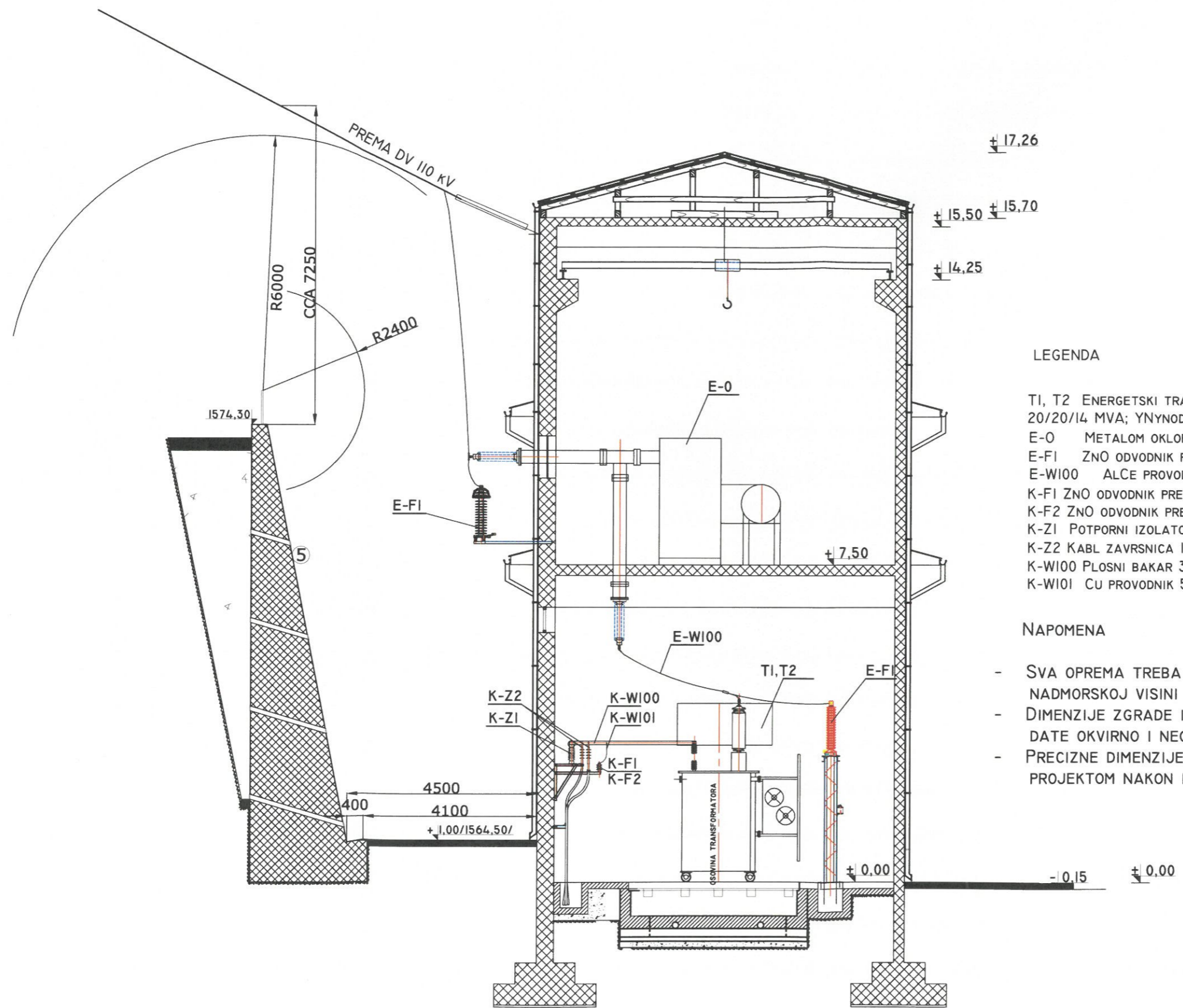
DETALJNE KARAKTERISTIKE OPREME DATE SU NA JEDNOPOLNOJ SEMI



LEGENDA:

ACU	ORMARI ACU BATERIJE
ISP	ISPRAVLJAC SA STABILIZATOROM IZLAZNOG NAPON
DC	ORMAR ISTOSMJERNOG NAPONA
AC	OMAR IZMJENICNOG NAPONA
E01,E01A	ORMAR ZASTITE ZA DV 110 KV PALE I UZEMLJIVAČ SABIRNICA SEKCIJE I
E02,E03,E04	ORMAR ZASTITE ENERGETSKOG TRANSFORMATORA T1 SA MJERNIM POLJEM SEKCIJE I I PODUZNO SEKSIONISANJE
E05,E06	ORMAR ZASTITE ENERGETSKOG TRANSFORMATORA T2 SA MJERNIM POLJEM SEKCIJE II
E07,E07A	ORMAR ZASTITE ZA DV 110 KV GORAZDE I I UZEMLJIVAČ SABIRNICA SEKCIJE II
YI	ORMAR SISTEMA SCADA
OMM	ORMAR OBRACUNSKOG MJERENJA
OT	ORMAR TELEKOMUNIKACIJA

TS 110/35/10 kV JAHORINA
 IZGRADNJA TS
 PROJEKTNI ZADATAK
 DISPOZICIJA KOMANDE, KOTA 3.85 M
 PRILOG BR. 5



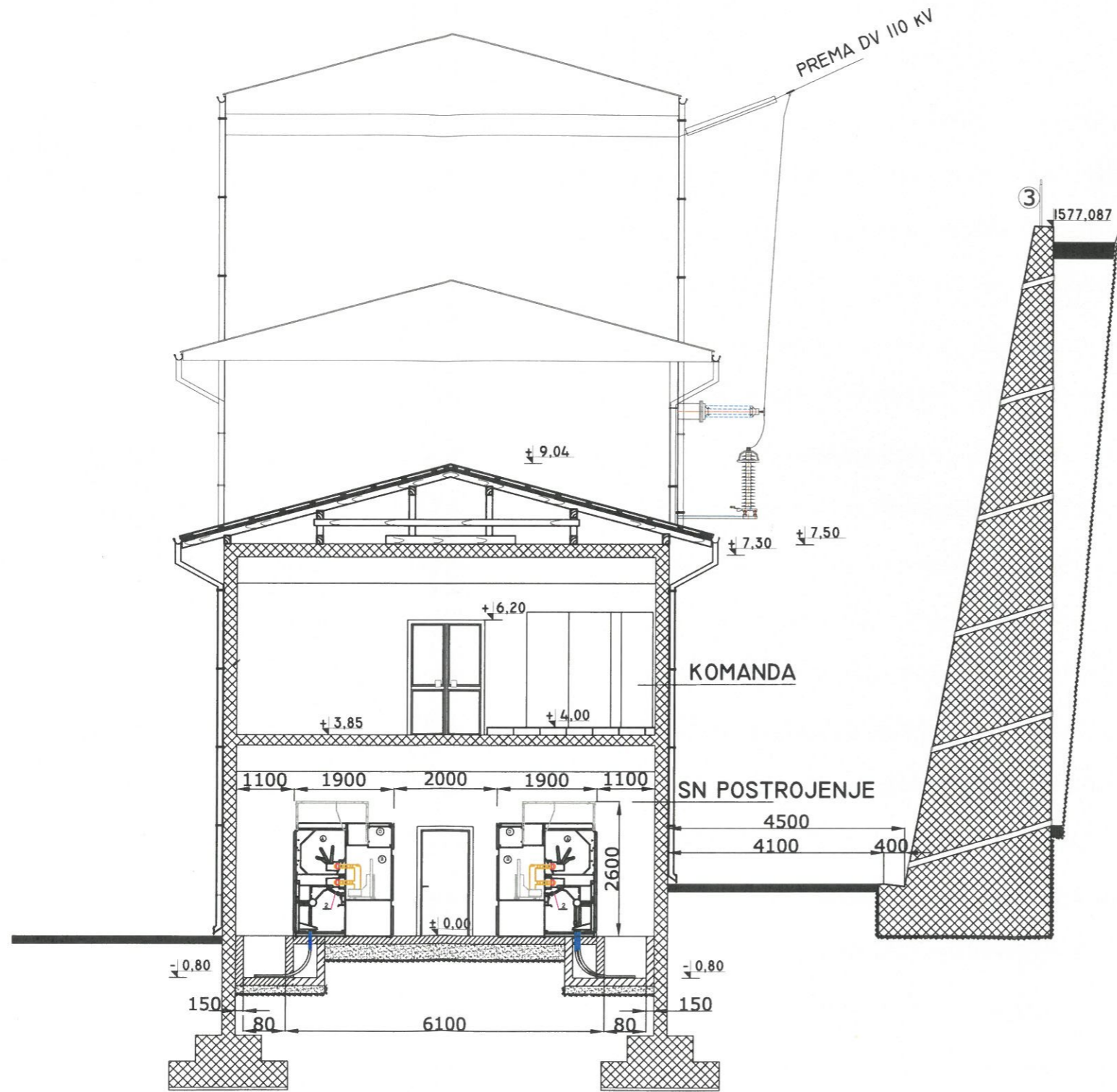
LEGENDA

- TI, T2 ENERGETSKI TRANSFORMATOR 110±10x1.5%/10.5(21)/35 KV;
20/20/14 MVA; YNYND5
- E-0 METALOM OKLOPLJENO POSTROJENJE ≥1250 ; ≥31.5 KA
- E-FI ZNO ODVODNIK PRENAPONA FAZA 110 KV/ZEMLJA 10 KA
- E-WI00 ALCE PROVODNIK 240/40 MM², Ø21,9 MM
- K-F1 ZNO ODVODNIK PRENAPONA FAZA/ZEMLJA 10 KA
- K-F2 ZNO ODVODNIK PRENAPONA ZVJEZDISTE/ZEMLJA 10 KA
- K-Z1 POTPORN IZOLATOR 35 KV
- K-Z2 KABL ZAVRSNICA 10(20) KV
- K-WI00 PLOSNI BAKAR 3x(1x80x10MM)
- K-WI01 CU PROVODNIK 50 MM²

NAPOMENA

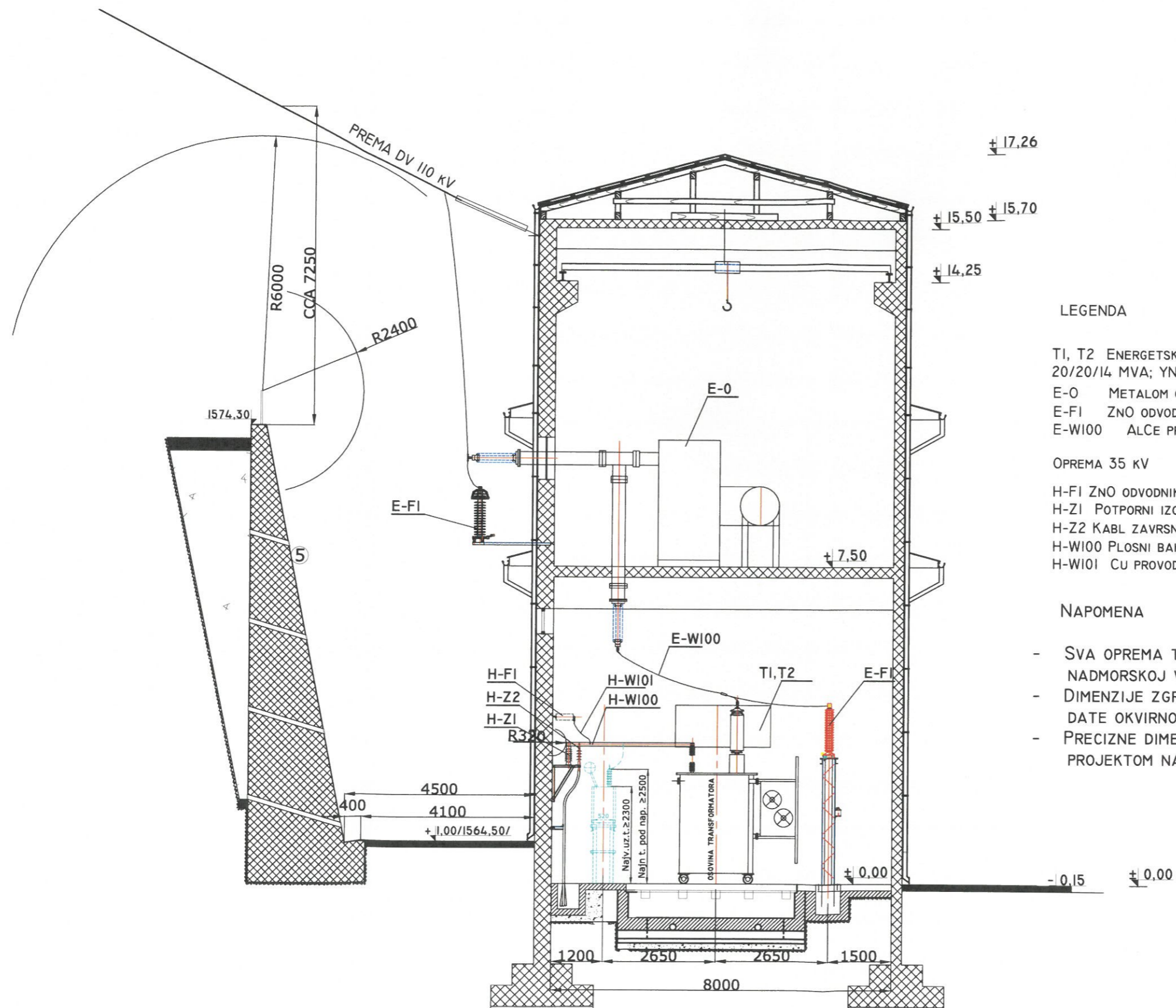
- SVA OPREMA TREBA DA JE PREDVIDENA ZA RAD NA NADMORSKOJ VISINI 1560 M.
- DIMENZIJE ZGRADE I OPREME KOJA SE UGRADUJE SU DATE OKVIRNO I NEOBAVEZUJUĆE SU.
- PRECIZNE DIMENZIJE CE BITI DEFINISANE GLAVNIM PROJEKTOM NAKON IZBORA OPREME.

TS 110/35/10 KV JAHORINA
IZGRADNJA TS
PROJEKTI ZADATAK
110 I 10(20) KV STRANA TRANSFORMATORA I MOP 110 KV - PRESJEK
PRILOG BR. 6



PRESJEK

TS 110/35/10 kV JAHORINA
 IZGRADNJA TS
 PROJEKTNI ZADATAK
 SN POSTROJENJE I KOMANDA- PRESJEK
 PRILOG BR. 7



LEGENDA

TI, T2 ENERGETSKI TRANSFORMATOR 110±10x1.5%/10.5(21)/35 kV;
 20/20/14 MVA; YNYND5
 E-0 METALOM OKLOPLJENO POSTROJENJE ≥1250 ; ≥31.5 kA
 E-FI ZNO ODVODNIK PRENAPONA FAZA 110 kV/ZEMLJA 10 kA
 E-WI00 ALCE PROVODNIK 240/40 MM², Ø21,9 MM

OPREMA 35 kV

H-FI ZNO ODVODNIK PRENAPONA FAZA/ZEMLJA 35 kA
 H-Z1 POTPorni IZOLATOR 35 kV
 H-Z2 KABL ZAVRSNICA 10(2) kV
 H-WI00 PLOSNI BAKAR 3x(1x50x10MM)
 H-WI01 CU PROVODNIK 50 MM²

NAPOMENA

- SVA OPREMA TREBA DA JE PREDVIDENA ZA RAD NA NADMORSKOJ VISINI 1560 M.
- DIMENZIJE ZGRADE I OPREME KOJA SE UGRADUJE SU DATE OKVIRNO I NEODBEZUJUĆE SU.
- PRECIZNE DIMENZIJE CE BITI DEFINISANE GLAVNIM PROJEKTOM NAKON IZBORA OPREME.

TS 110/35/10 kV JAHORINA
 IZGRADNJA TS
 PROJEKTI ZADATAK
 110 I 35 kV STRANA TRANSFORMATORA I MOP 110 kV - PRESJEK
 PRILOG BR. 8